

2010 年 9 月

## 池田まちけん活動報告（中間）

薄井孝彦

### 1. 目的

- ・町民が安心して暮らせ、生き生きと活躍する池田町を目指して、町行財政の現状把握と分析を行い、政策提言する。
- ・有志 5 人（JCP 町議 2 人含む）で、大和田一紘著「市町村財政分析」により町財政分析と遠藤宏一著「地域調査から自治体政策づくりへ」を基に、「町財政白書」と政策提言（案）の作成を目指す。全労連主催の自治体学校、自治体研究社の研究集会に参加、学習。

### 2. 今までの調査・学習により言えること。

#### ① 次の 2 要因により町財政は厳しくなっている。（図 1、2、3）

- ・バルブ期（S61～H3）以降の箱物（小・中学校、ハブセンター、美術館、総合福祉センター、公共下水道など）建設費の返済
- ・三位一体改革（H13～18 年）による地方交付税の減（2.5 億円程度、図 1）

#### ② 町財政への対応

- ・国へ地方交付税の復活と交付税制度の民主的改革を求める。
- ・町民福祉の推進と計画的な町行財政執行（大型の箱物建設中止）

#### ③ 民主党の地方主権改革のねらい（7/31～8/2 第 5 2 回自治体学校より）

- ・自公政権の地方行革路線と同じ、住民犠牲のもと財界本位の地方自治体制と究極の構造改革の道州制（国：防衛、外交 州：地域経済、ナショナルミニマム）を目指す。
- ・その前階として補助金の一括交付金化、地方自治法の大改正準備（2 元代表制見直し等）
- ・道州制への取り組み本格化。
- ・地域経済の再生策→地域内再投資による地域経済循環の推進（栄村の教訓、表 1）

## 池田町の概要

- ・人口 10353（H20）減少傾向 → 10,000 人（H30）
- ・年少人口（0～14 歳、2946 人(11.9%)）と生産人口（15～64 歳、6377 人(53.7%)）：減少傾向  
老年人口（>65 歳、1307 人）：増加傾向（高齢化率 29.1%(H20)→36.8%(H30)）
- ・面積 40.18Km 森林 2135ha(53.1%) 農地 870ha(21.7%) 宅地 198ha(4.9%)
- ・産業：米どころ、精密・機械工業が盛ん（黒田、セコニック、ケル）、商業：衰退  
1 次産業：大きな減少、第 2 次産業：減少、第 3 次産業：増加 所得：減少傾向
- ・町財政 40 億円 収入：地方交付税 18.2 億円 町税 10.4 億円 地方債 2.8 億円  
財政力指数（基準財政収入額/標準財政規模）=0.362 実質公債比率=17.6%  
義務的経費の割合が増え、投資的経費の割合が減少している。（図 2）

地方債現在高：44億円程度 積立金：10億円程度（類似団体で最低）（図3、表2）  
町福祉：子育て支援、教育の面では先進的？

目立たない普通の田舎町であるが、公害もなく、総合病院もあり、商業圏に近く**住みやすい町**、そんな池田町の宝もの（個性）を発見し、人口減少・高齢化の時代に対応する**地域循環型経済の町づくり**を検討する。

次年度から大衆的な町研を目指す。

#### 課題

1. 福祉の町づくり（子育て、障がい者、一人親世帯、高齢者）
2. 景観を生かした町づくり（土地利用条例の制定、「日本で最も美しい村」連合加盟にふさわしい取り組み）
3. 地場産業（農業、工業、商業）の振興、地域循環型町経済の推進
4. 町民参加の町づくり（情報公開・住民参加の仕組み、「北海道ニセコ町の町づくり条例」）

表1 栄村振興公社（観光宿泊施設）の経費別村内調達率（2001年度）

項目	調達額(万円)	村内調達率(%)
消耗品	93	42
飲食材料費	4,279	45
売店材料費	3,418	54
光熱水費	3,254	45
租税公課費	61	100
人件費	11,365	100
その他	4,801	57
計	28,331	70

資料：栄村振興公社 岡田知弘著：地域づくりの経済学入門 192p

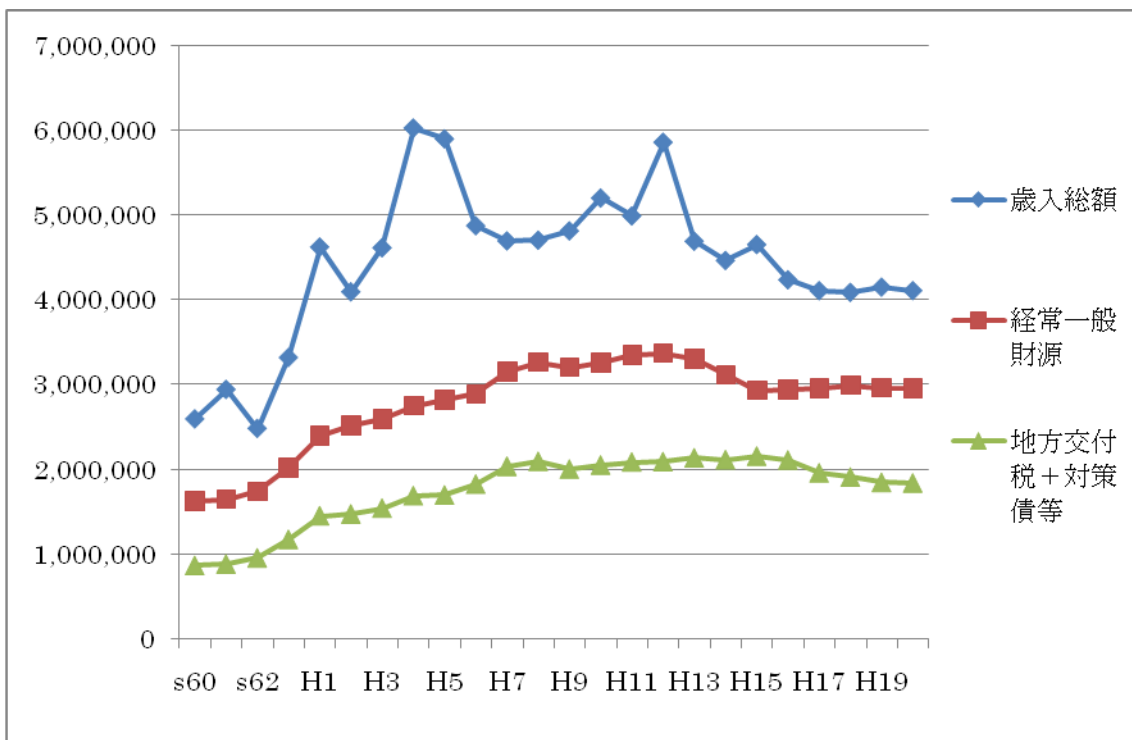


図1 池田町の歳入総額・経常一般財源・地方交付税（臨時財政対策債等含む）の推移  
単位：千円

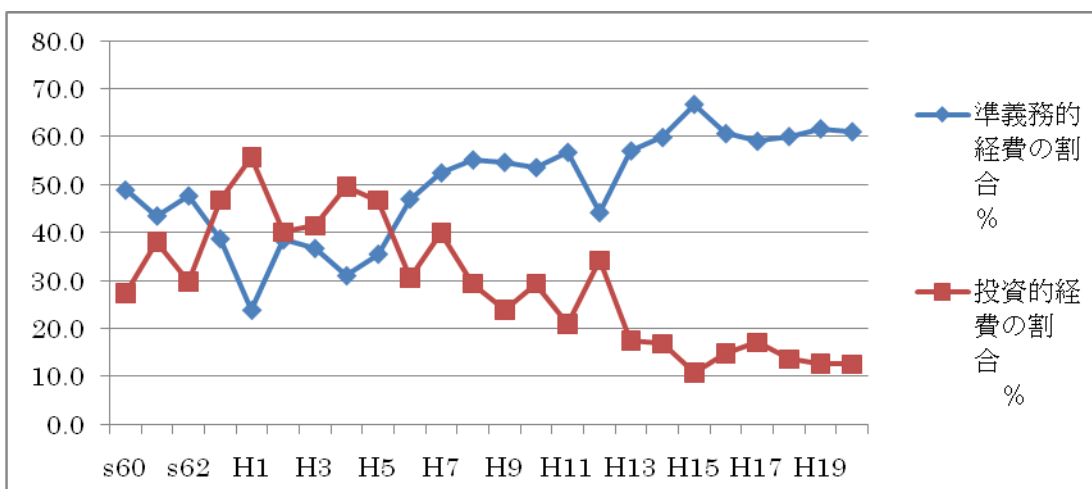


図2 池田町予算に占める準義務的経費・投資的経費割合の推移 (単位：%)  
準義務的経費：人件費、公債費、扶助費、繰り出し金など  
投資的経費：普通建設費、災害復旧費、失業対策費

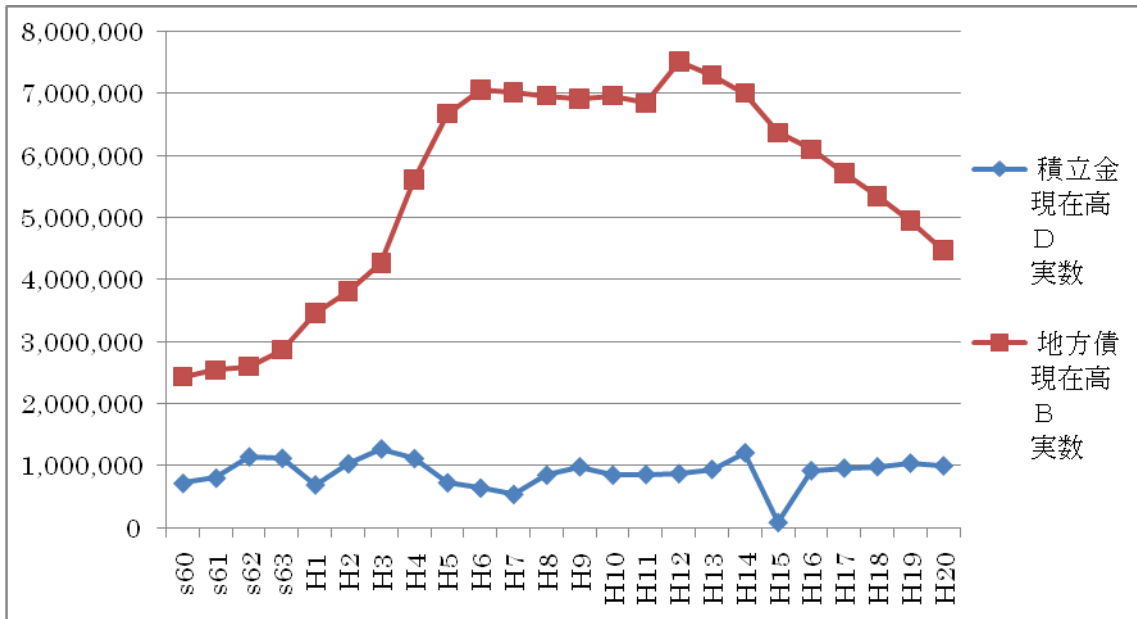


図3 池田町地方債現在高と積立金現在高の推移 (単位：千円)

表2 債権残高・積立金の類似団体との比較(平成20年度普通会計決算)

(単位：百万円)

類型	Ⅲ-1					
	池田町	松川村	南箕輪村	佐久穂町	御代田町	飯島町
債権残高	4,479	3,720	3,961	8,161	5,820	5,836
積立金	1,008	2,342	2,210	4,210	3,747	3,174

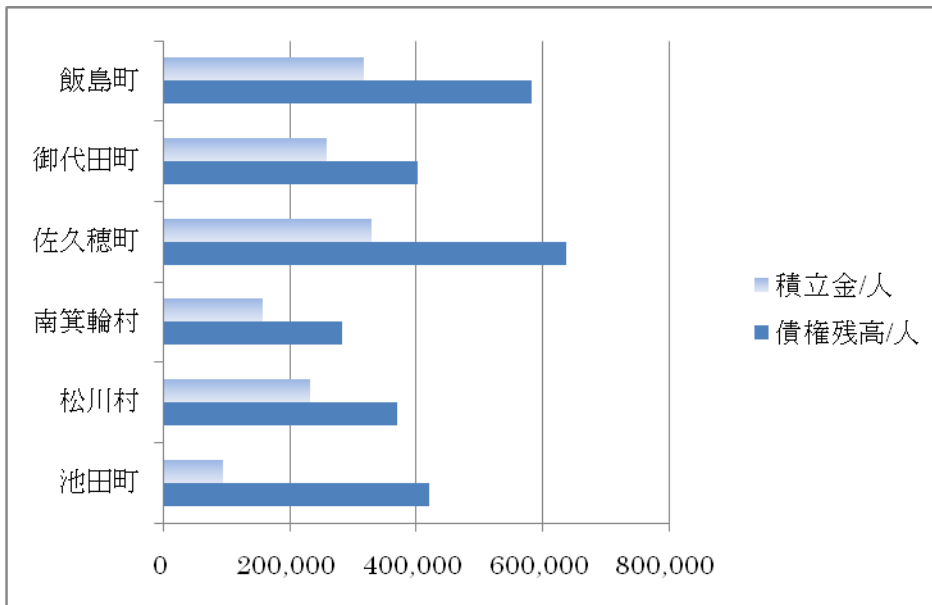


図4 町民1人当たりの借金と積立金の類似団体との比較(20年度、単位：円/人)